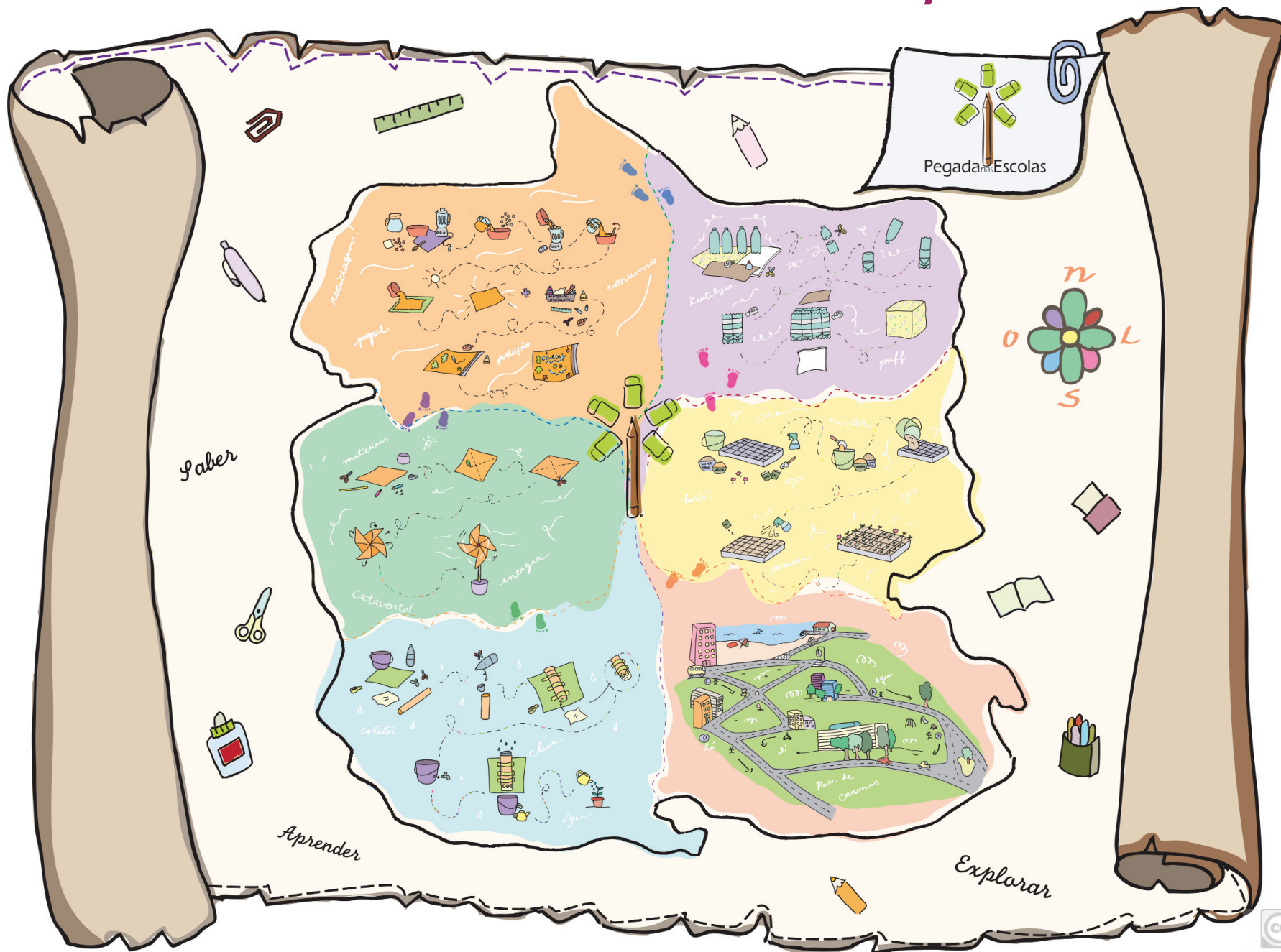


# PROPOSTAS PARA A ESCOLA: ALIMENTAÇÃO



Nessa fase vamos colocar a mão na massa para criar um conjunto de soluções que permitam reduzir a Pegada Ecológica e de Carbono\* na Escola pensando na alimentação no nosso dia a dia escolar!

Para criar essas soluções precisamos descobrir, gerar idéias, selecionar as mais adequadas e elaborar as soluções para reduzir a pegada da Escola nesse tema.

## Para chegar até a solução precisamos de um plano!

A primeira atitude necessária para gerar soluções é a observação. Você já começou a desenvolver essa capacidade na fase de identificação das iniciativas existentes, em cada tema estudado, não foi?

Bom, para gerar soluções devemos também vencer desafios que muitas vezes exigem a reformulação do problema dado.

Por exemplo, se queremos ir a um lugar que não conhecemos o caminho, muitas vezes precisamos de um mapa, não é verdade?

Uma solução é algo parecido com um lugar que não conhecemos. Por isso, antes de chegarmos, parece mais longe do que realmente é!

Pois para chegar até as soluções para cada um dos temas que estudamos nesse projeto vamos iniciar observando o resultado do cálculo da pegada do tema alimentação na sua Escola.

## DESCOBERTA DA PROPOSTA DE SOLUÇÃO

1. Vamos observar os mapas junto com a turma e anotar: O que você observa no mapa do cálculo da pegada de alimentação na da sua escola ?

---

---

---

---

Agora, vamos observar no Mapa de Soluções do Pegada , uma solução para a **Horta de produtos medicinais**



Construir uma horta de produtos medicinais e de temperos em casa nos permite o contato direto com o nosso próprio alimento nos proporcionando um maior bem-estar mental e físico .

2. Anote aqui pontos importantes do que é apresentado para chegar até esta solução.

a. Qual é a solução proposta ?

---

---

---

b. Qual o problema que pode ajudar a resolver?

---

---

---

c. Quais os passos apontados no mapa para chegar até a solução?

---

---

---

d. Como ela pode ser realizada (materiais, pessoas envolvidas)?...

---

---

---

3. Olhando os mapas vamos estruturar juntos o plano que imaginamos que foi seguido para chegar até a solução representada..

Registre o plano que a sua turma imaginou:



## DESENVOLVIMENTO DE SOLUÇÕES (em grupo)

Com certeza você já viu alguém cultivando tempero ou erva medicinal num cantinho de casa.

Antigamente essa prática era comum entre as famílias.

Mas e você? Já experimentou alguma vez criar a sua própria horta?

Pois então agora é a hora!

Vamos investigar se na sua escola existe um local onde você pode criar a sua horta!

Vamos retornar aos bons tempos e montar nosso próprio espaço para de cultivo de temperos e ervas!

Vamos soltar a nossa criatividade! Lembre-se do desafio

Que idéias surgiram nessas dinâmicas?

---

---

---

Qual idéia seu grupo achou mais legal ?

---

---

Como podemos chegar à solução que você e seu grupo tiveram?

Bem, como talvez esteja pensando, um **plano** pode te ajudar a descobrir como chegar lá. Construa um plano que esclareça os pontos a serem percorridos para chegar até esta solução:

Imagens, às vezes tornam informações mais claras. Lembre-se que você pode utilizar imagens para construir esse plano.



Apresente o plano do seu grupo para a turma.

## É HORA DE DESENHAR A HISTÓRIA

Agora você e o seu grupo vão transformar esse plano numa historinha visual, que represente o desenvolvimento da solução de vocês.

## VAMOS CONSTRUIR!

Agora, com o seu grupo, construa um modelo de Horta de produtos medicinais. Vamos apresentar os modelos desenvolvidos para a turma.



## PARA PENSAR E CONVERSAR

Como foi essa experiência?

Você já havia plantado ou tido algum contato semelhante com a terra antes dessa atividade?

Você imaginava que seria possível criar uma horta de ervas-medicinais e de temperos na tua escola?

Você e seu amigos pretendem reproduzir a produção da horta em algum lugar?

Os produtos plantados poderão ser utilizados? Por quem?

Sua turma se organizou para que tenha uma manutenção da horta criada?

Depois de realizar essa atividade você imagina outros produtos que possa ser plantados ou utilizados como fertilizantes/popa nutritiva na construção de uma horta?

A elaboração de um modelo de solução prévio ajudou na realização da dinâmica?

## Criação de propostas de soluções para a escola

Agora, com o seu grupo, pense em novas propostas e complete o mapa para reduzir a Pegada nesse tema na escola! **MAPA SE ENCONTRA NA PRÓXIMA PÁGINA.**

## Exposição e debate

Para fazer uma exposição dos trabalhos da turma para a sua escola, amigos e familiares é preciso primeiro imaginá-la. Use os espaços abaixo para planejar a sua exposição com a turma.

Quais trabalhos devem ficar expostos?

---



---

Onde poderíamos expor os trabalhos? Por quanto tempo? Quem irá assistir?

---

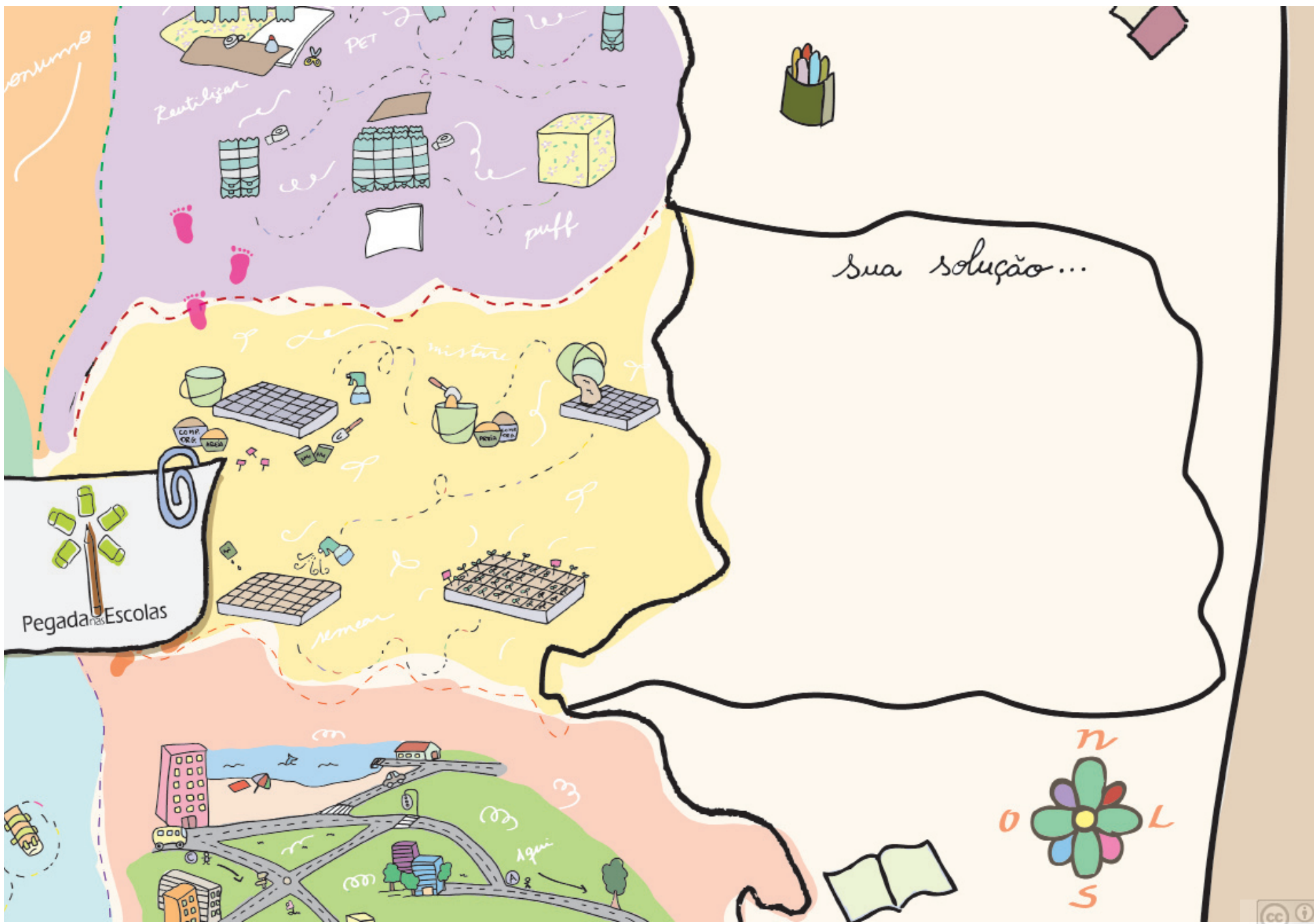


---

Com que formato mostrar esses trabalhos? (desenhos, textos, fotos, maquete, cartazes grandes, médios ou pequenos, impressos, coloridos à mão, pintados com tinta...). De que forma os trabalhos vão ser expostos? (colados em paredes, com apoios no chão, pendurados do teto...).

Desenhe no espaço abaixo como você imagina a exposição.





sua solução...

Pegada das Escolas

